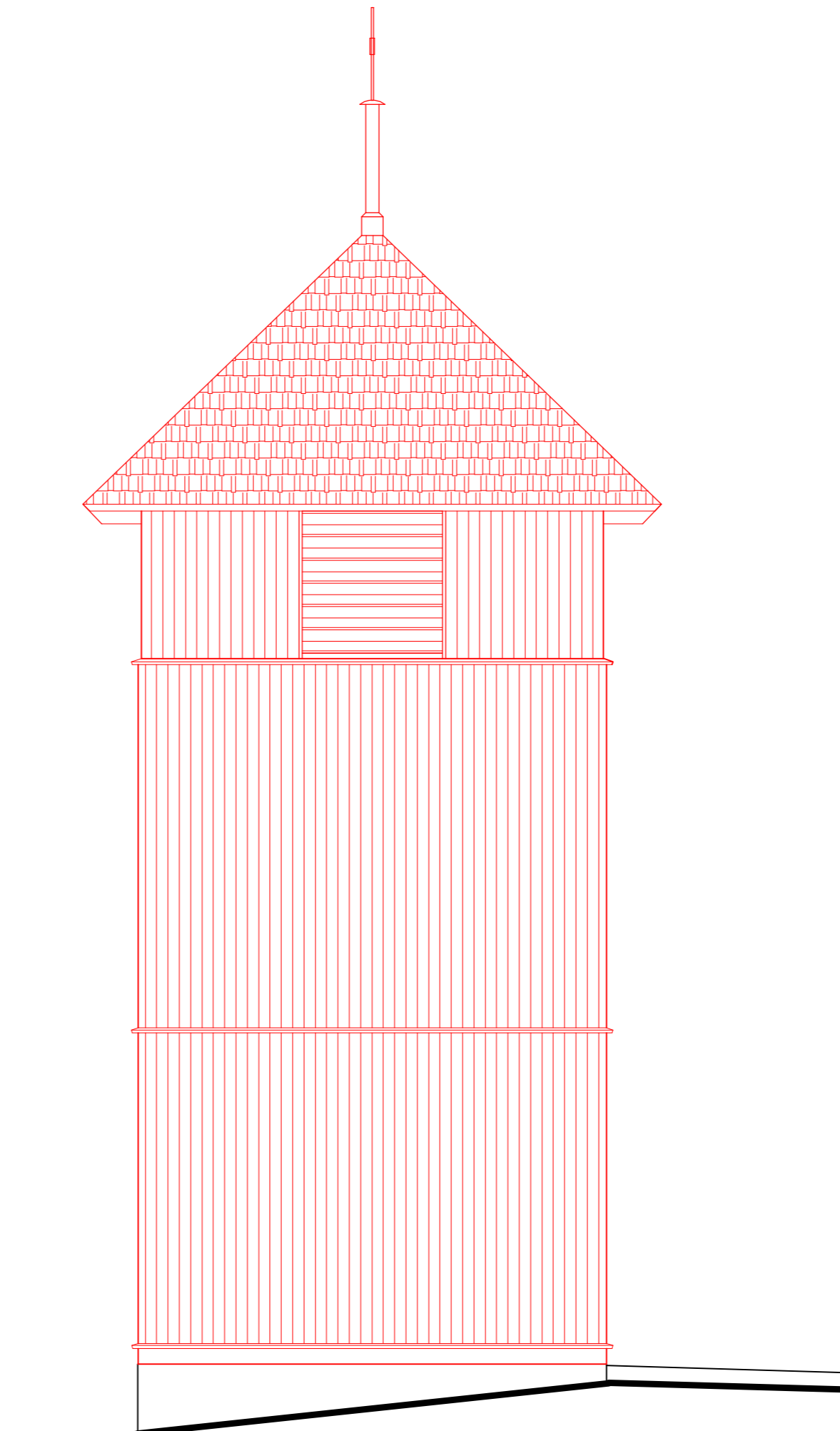


ELEWACJA ZACHODNIA 1:50



ELEWACJA WSCHODNIA 1:50

**UWAGA!**  
ELEMENTY PROJEKTOWANE OZNACZONO  
KOLOREM CZERWONYM

PROJEKT BUDOWLANY REMONTU ZABYTKOWEGO ZESPOŁU SAKRALNEGO KOŚCIOŁA PARAFIALNEGO I DZWONNICY P.W. ŚW. MARII MAGDALENY W MIKASZÓWCE MIKASZÓWKA GM. PŁASKA - DZ. NR 82/3				
NAZWA RYSUNKU		SKALA	NR RYS.	
ELEWACJA ZACH. I WSCH.		1:50	D4	
IMIĘ I NAZWISKO	SPECJALNOŚĆ	NR UPR.	DATA:	PODPIS
mgr inż. arch. A. MAKAREWICZ	architektoniczna	BŁ. 87/78	30.07.2018	
KONSTRUKTOR				
mgr inż. M. STACHURSKI	konstrukcyjna	BŁ. 118/82	30.07.2018	