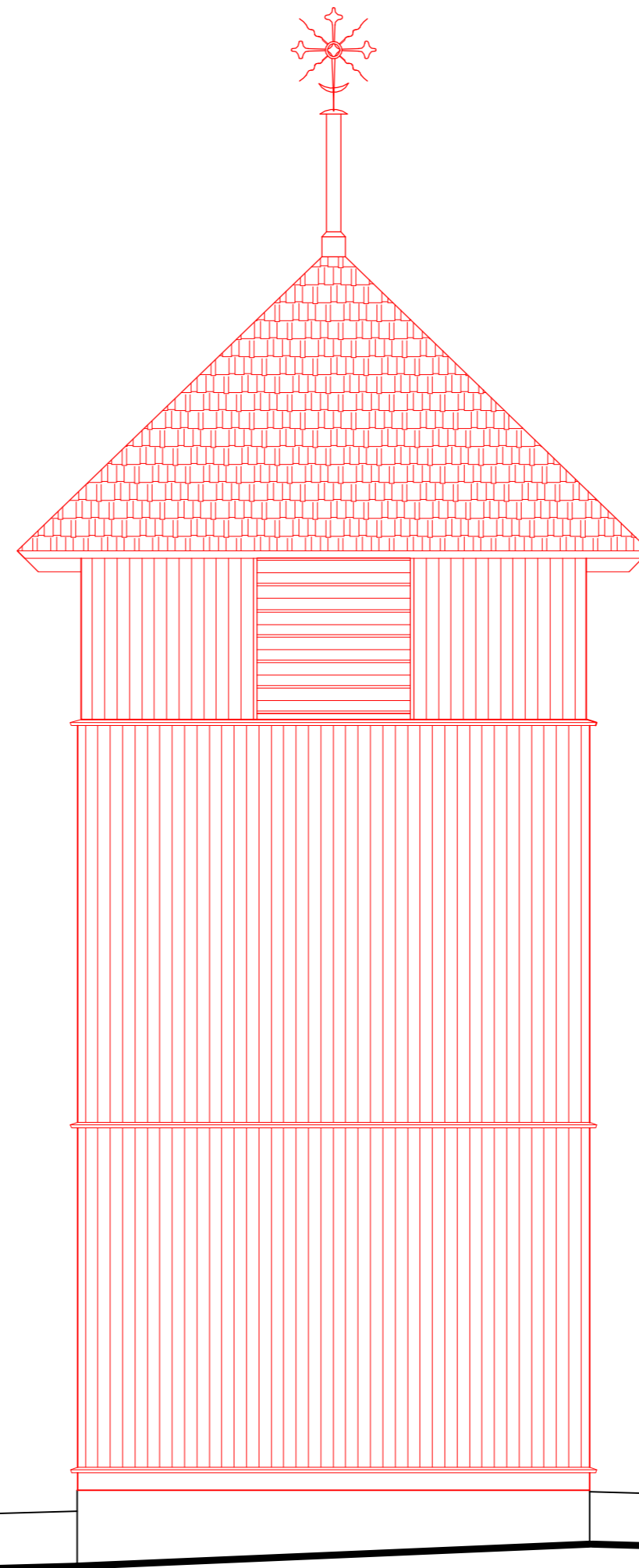


ELEWACJA PÓŁNOCNA 1:50



ELEWACJA POŁUDNIOWA 1:50

**UWAGA!**  
ELEMENTY PROJEKTOWANE OZNACZONO  
KOLOREM CZERWONYM

PROJEKT BUDOWLANY REMONTU ZABYTKOWEGO ZESPOŁU SAKRALNEGO KOŚCIOŁA PARAFIALNEGO I DZWONNICY P.W. ŚW. MARII MAGDALENY W MIKASZÓWCE MIKASZÓWKA GM. PŁASKA - DZ. NR 82/3				
NAZWA RYSUNKU		SKALA	NR RYS.	
ELEWACJA PŁN. I PŁD.		1:50	D3	
IMIĘ I NAZWISKO	SPECJALNOŚĆ	NR UPR.	DATA:	PODPIS
PROJEKTANT ARCH. mgr inż. arch. A. MAKAREWICZ	architektoniczna	Bł. 87/78	30.07.2018	
KONSTRUKTOR	konstrukcyjna	Bł. 118/82	30.07.2018	
mgr inż. M. STACHURSKI				