

Województwo: PODLASKIE

Powiat: AUGUSTOWSKI

Jednostka ewidencyjna: 200106_2 Płaska

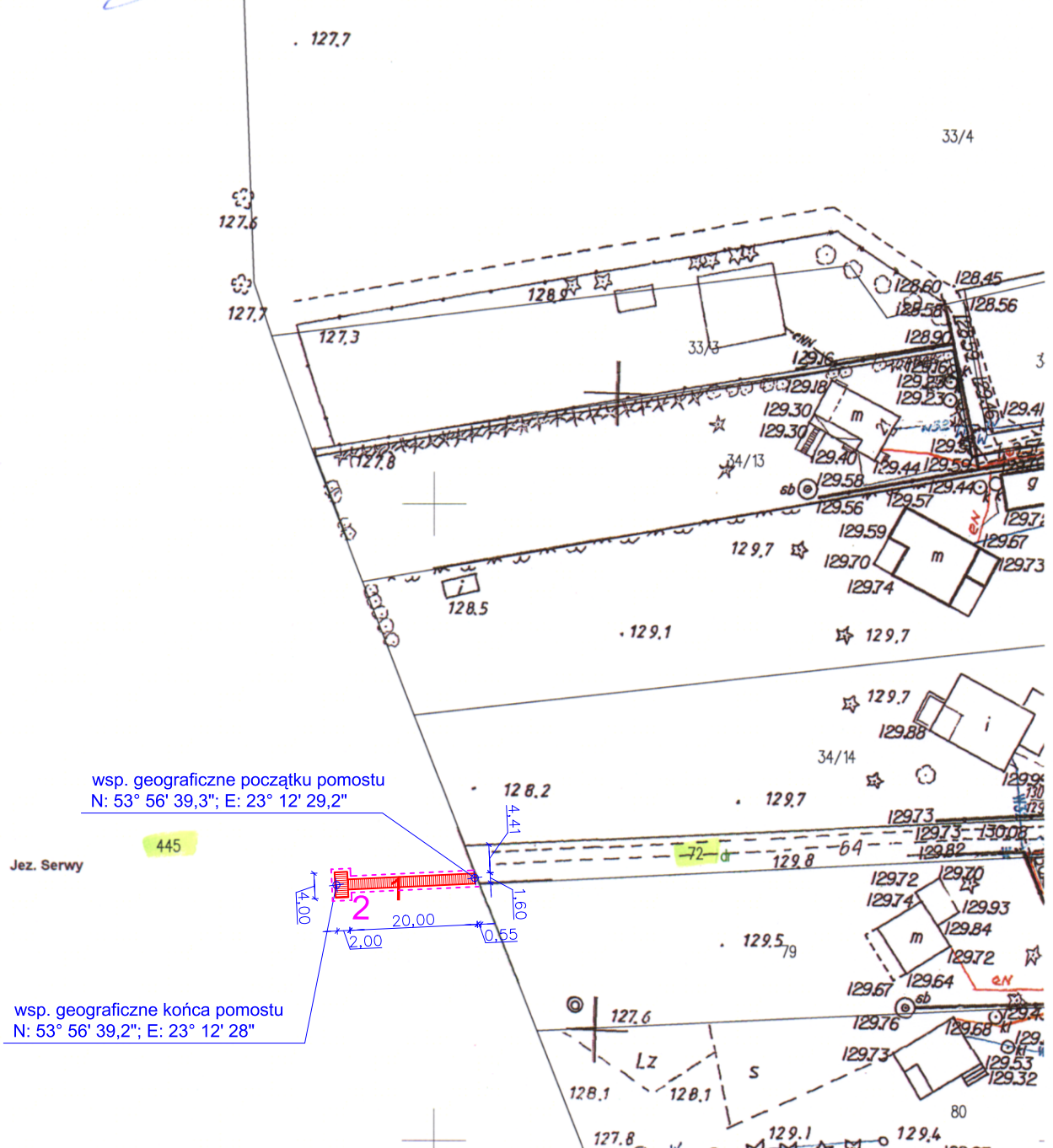
Obręb ewidencyjny: 0004 Macharce; 0013 Serwy

Działka ewidencyjna: 72; 445

sporządził(a): Patryk Polkowski

Nazwa organu prowadzącego państwowy zasób geodezyjny i kartograficzny	Starostwo Powiatowe w Augustowie ul. 3 Maja 29, 16-300 Augustów
Identyfikator ewidencyjny materiału zasobu	1108-9/2014
Nazwa materiału zasobu	KOPIA MAPY ZASADNICZEJ
Data wykonania kopii materiału zasobu	AUGUSTÓW dn. 14.03.2024 r.
Imię, nazwisko i podpis osoby reprezentującej organ	SPECJALISTA mgr inż. Patryk Polkowski

KOPIA MAPY ZASADNICZEJ - skala 1:1000



wsp. geograficzne początku pomostu
N: 53° 56' 39,3"; E: 23° 12' 29,2"

Jez. Serwy

445

wsp. geograficzne końca pomostu
N: 53° 56' 39,2"; E: 23° 12' 28"



„RK-PROJEKT” mgr inż. Krzysztof Raczkowski

Usługi projektowe w zakresie budownictwa

Macharce 21M, 16-326 Płaska

TEMAT, OBIEKT, ADRES,	POMOST PŁYWAJĄCY REKREACYJNY NA JEZIORZE SERWY Jezioro Serwy dz. nr 445 obręb Serwy na wysokości dz. nr 72 obręb Macharce, gmina Płaska	BRANZA ARCH.
TREŚĆ RYSUNKU	LOKALIZACJA POMOSTU	FAZA ZGŁOSZENIE
INWESTOR	GMINA PŁASKA Płaska 53 16-326 Płaska	DATA 27.03.2024 r. SKALA 1:1000
OPRACOWAŁ	mgr inż. KRZYSZTOF RACZKOWSKI spc. Konstrukcje Budowlane i Inżynierskie	PODPIS NR RYSUNKU Z1

OZNACZENIA:



1 - planowany pomost pływający



2 - zasięg zamierzonego korzystania z wód