

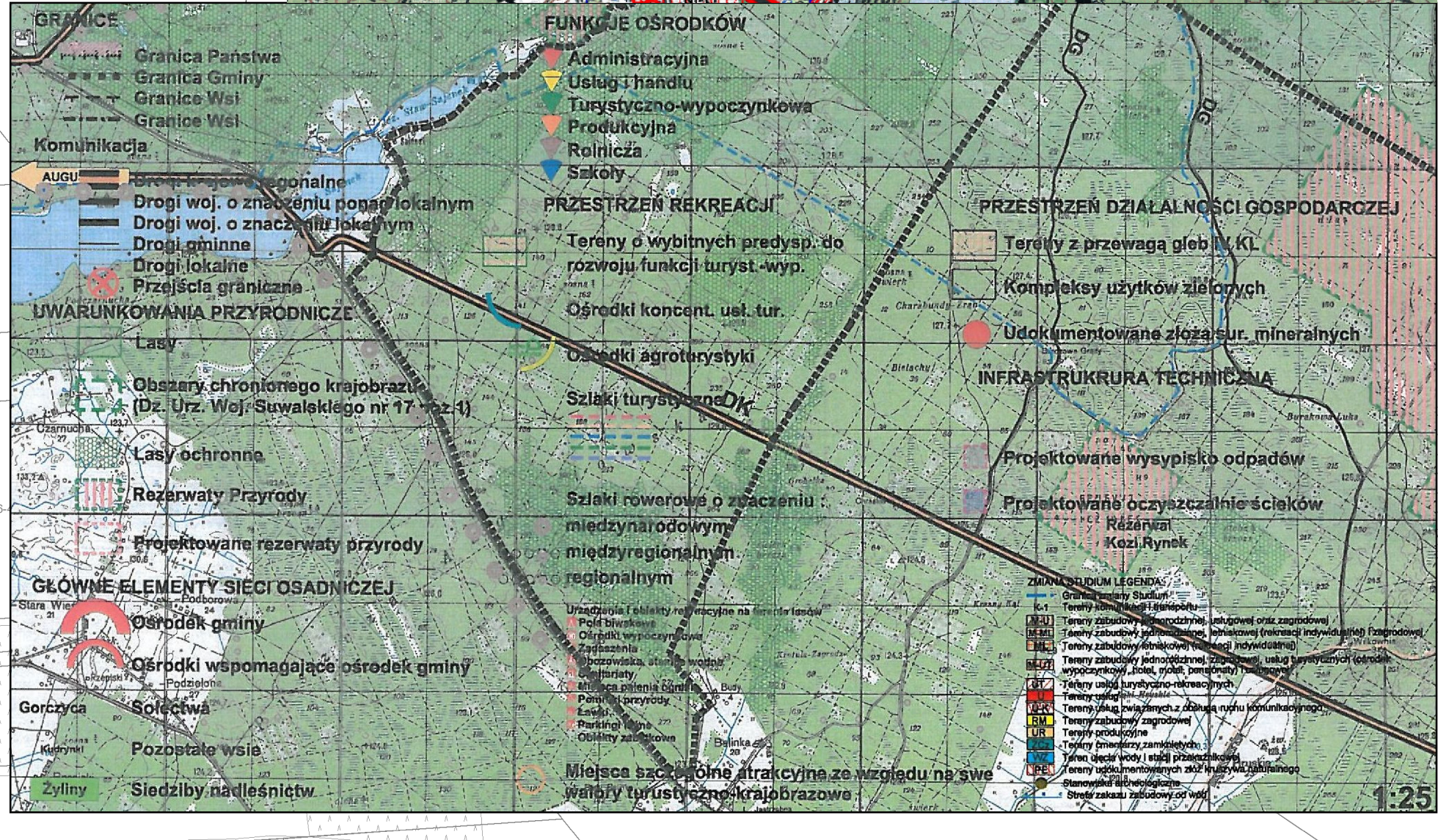
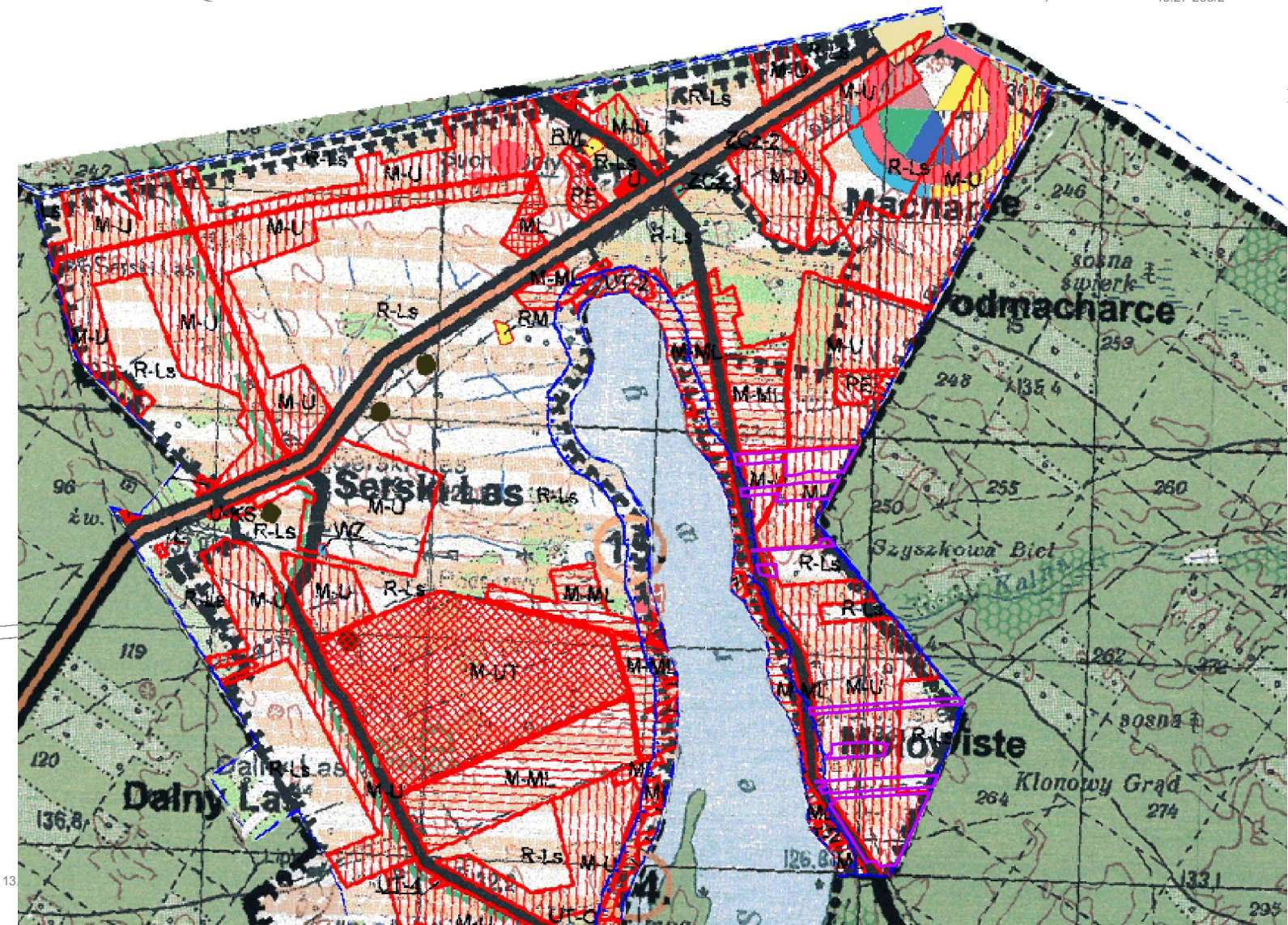
**MIEJSKOWY PLAN ZAGOSPODAROWANIA PRZESTRZENNEGO GMINY PŁASKA DLA 8 OBSZARÓW W MIEJSCOWOŚCI MOŁOWISTE**

Załącznik nr 1  
uchwały Nr .....  
Rady Gminy Płaska  
z dnia .....

Skala 1:2 000



Wyrwy ze studium uwarunkowań i kierunków zagospodarowania przestrzennego gminy Płaska



- ustalenia planu**
- granica obszaru objętego planem
  - linie rozgraniczające tereny o różnym przeznaczeniu lub różnych zasadach zagospodarowania
  - nieprzekraczalne linie zabudowy
  - zmiernowane odległości określone w metrach
- przeznaczenie terenów**
- 1.MN1, 1.MN2, 1.MN3, 2.MN1, 2.MN2, 2.MN3, 3.MN, 5.MN, 6.MN, 7.MN, 8.MN1, 8.MN2, 8.MN3, 8.MN4 - tereny zabudowy mieszkaniowej jednorodzinnej
  - 4.UP - teren zabudowy usługowo-produkcyjnej
  - 1.R, 2.R, 5.R, 7.R - tereny rolnicze
  - 1.KDZ, 2.KDZ, 3.KDZ, 4.KDZ, 5.KDZ - tereny dróg publicznych klasy zbiorczej
  - 1.KDL, 2.KDL - tereny dróg publicznych klasy lokalnej
  - 1.KDD1, 1.KDD2 - tereny dróg publicznych klasy dojazdowej
  - 1.KDW, 2.KDW, 3.KDW, 6.KDW, 8.KDW1, 8.KDW2, 8.KDW3 - tereny dróg wewnętrznych
- granice obszarów chronionych na podstawie przepisów odrębnych**
- granica strefy 100 m od linii brzegowej jeziora Serwy
- obszary podlegające szczególnym warunkom zagospodarowania terenu**
- strefa 12 m od granicy lasu
- elementy informacyjne**
- stanowisko archeologiczne
  - linie rozgraniczające dróg istniejących oraz dróg wyznaczonych w obowiązujących planach miejscowych

