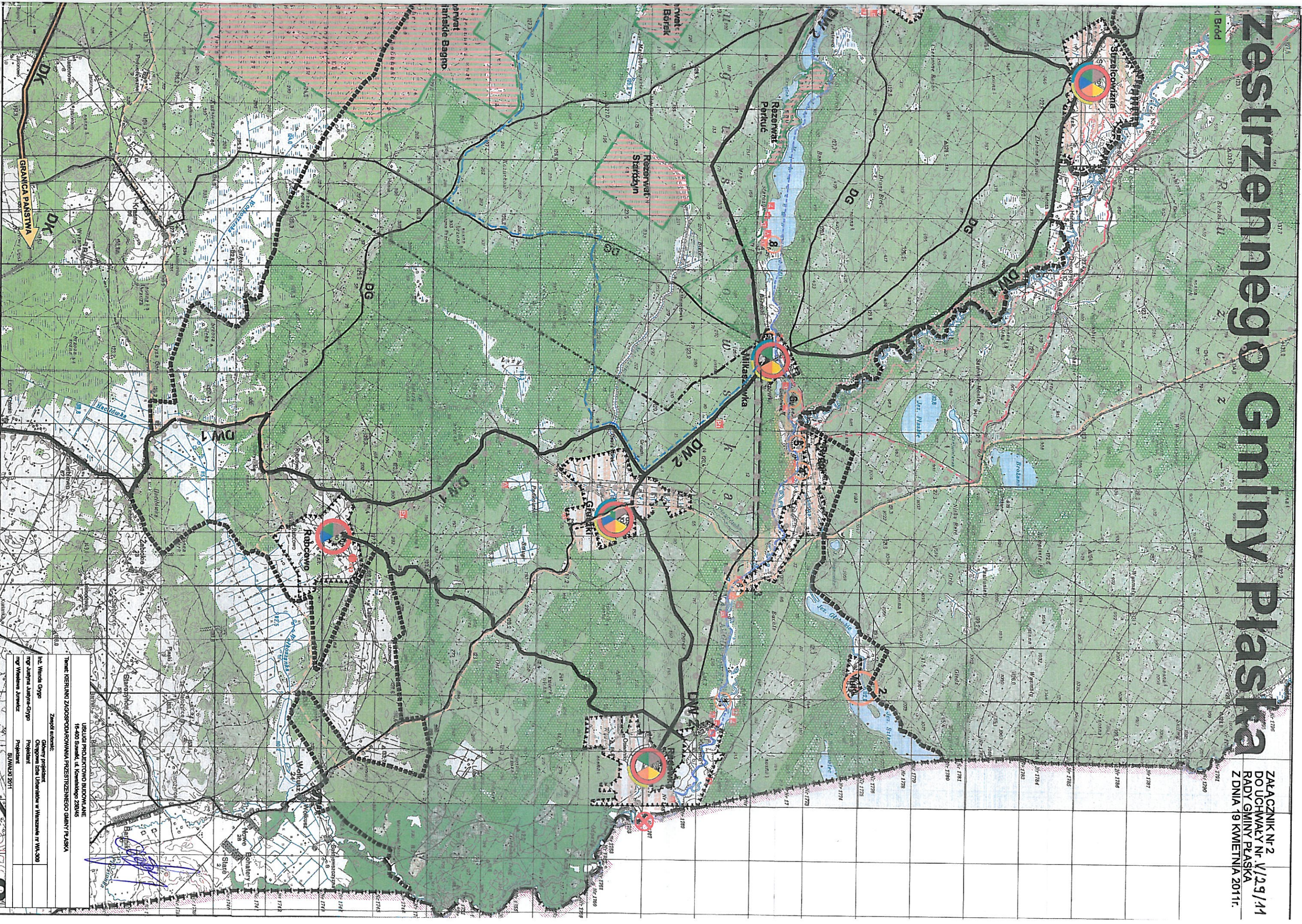


Zestrzennego Gminy Płaska

ZŁĄCZNIK Nr 2
DO UCHWAŁY Nr. V/29/11
RADY GMINY PŁASKA
Z DNIA 19 KWIETNIA 2011r.



USŁUGI PROJEKTOWO BUDOWLANE
16-400 Suwałki, ul. Komarńskiego 28B/6
Teren: KIERUNKI ZAGOSPODAROWANIA PRZESTRZENNEGO GMINY PŁASKA

Zespół autorów:
Główny projektant: Inż. Wiesław Grygo
Opracowanie i rysunek: mgr Jolanta Jurek-Grygo
Projektant: mgr Wiesław Jurek

SUMARIUM 2011