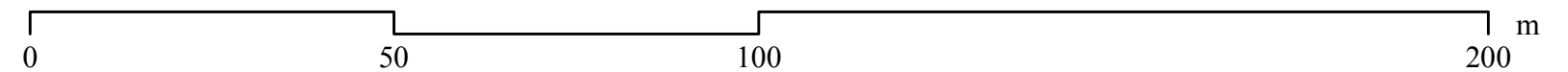




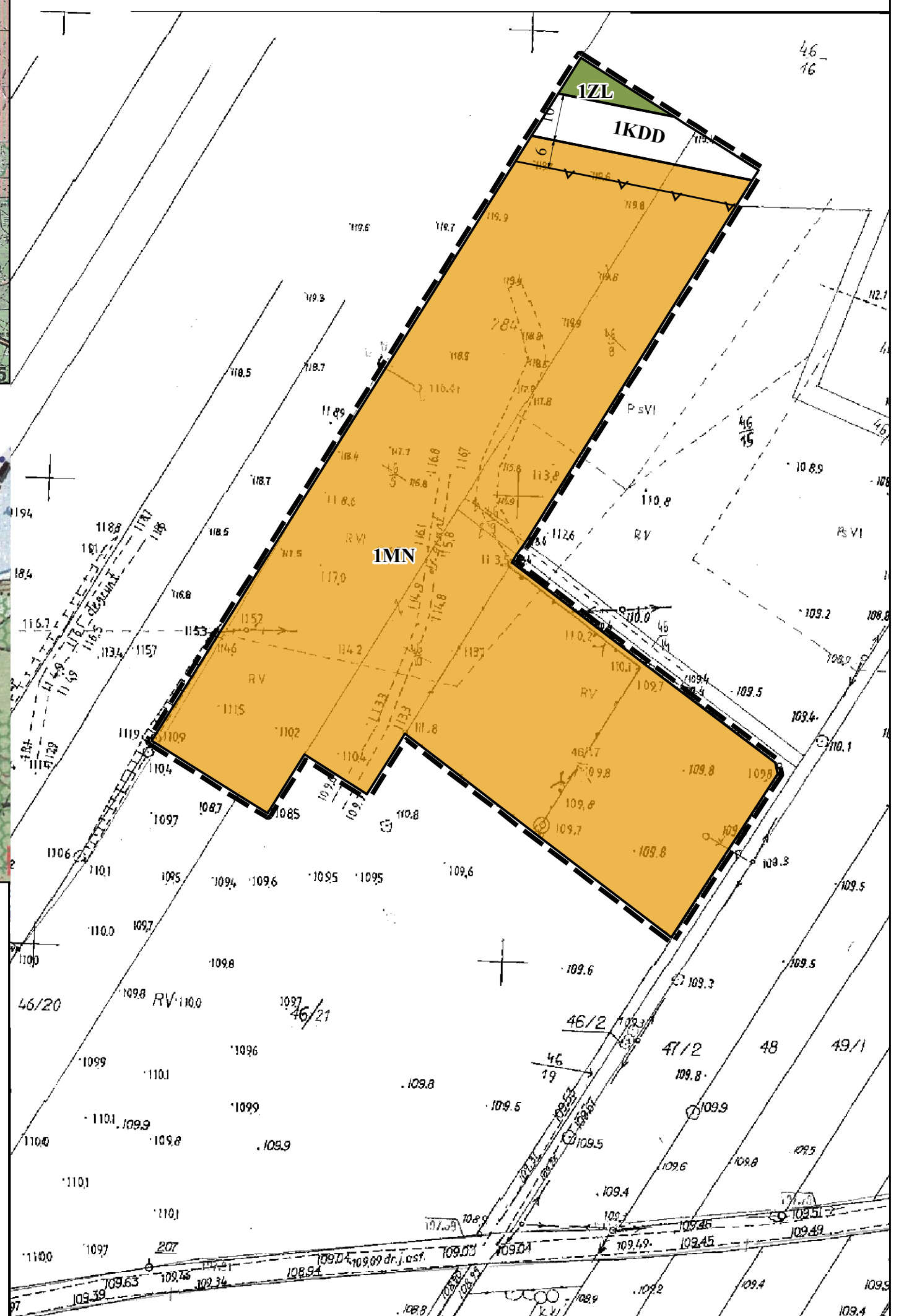
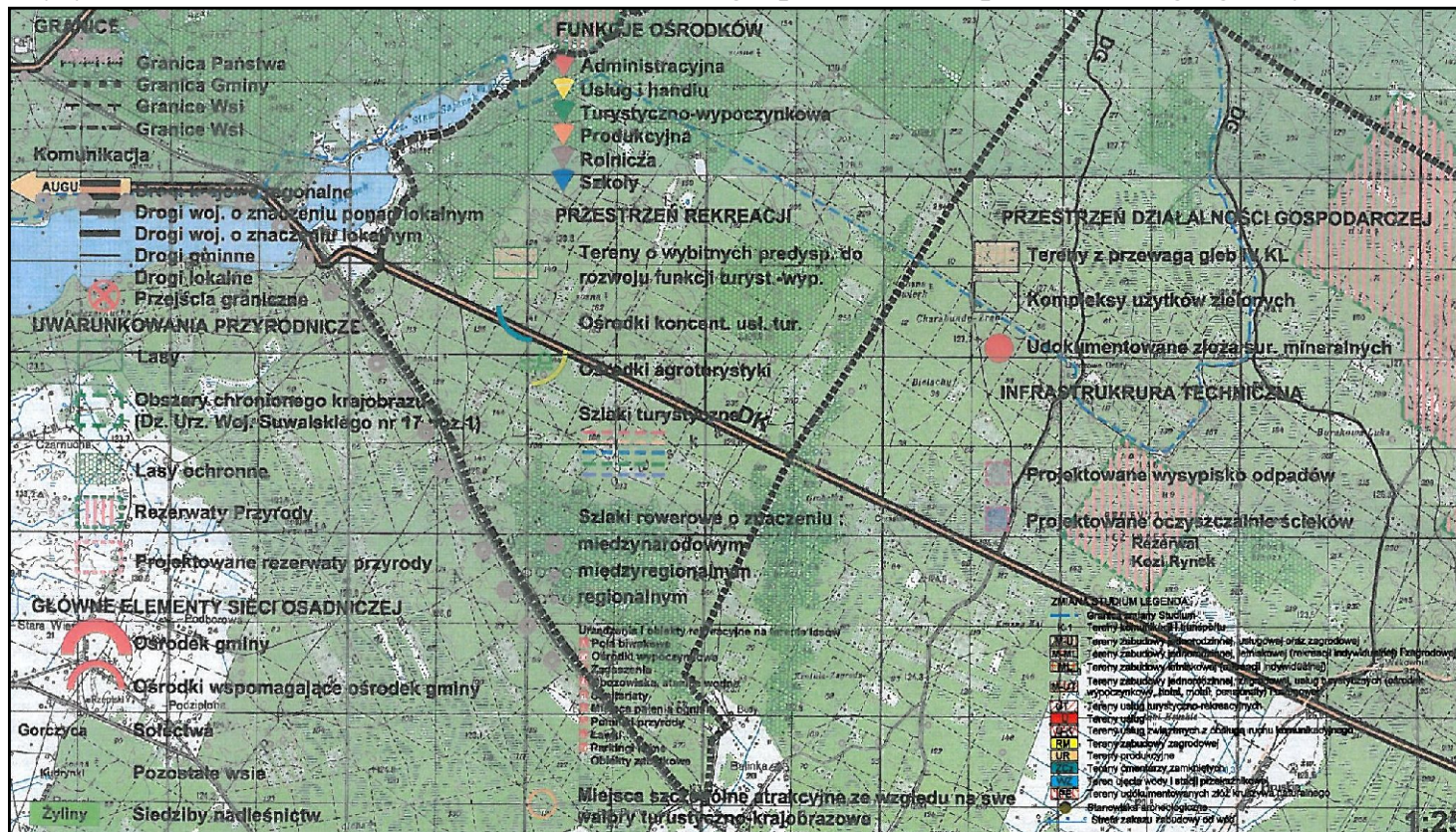
MIEJSCOWY PLAN ZAGOSPODAROWANIA PRZESTRZENNEGO GMINY PŁASKA DLA DZIAŁEK O NR EWID. 46/17 I 284 Z OBRĘBU EWID. RYGOL

Załącznik nr 1
do Uchwały Nr
Rady Gminy Płaska
z dnia

Skala 1:1 000



Wyrys ze studium uwarunkowań i kierunków zagospodarowania przestrzennego gminy Płaska



ustalenia planu

- granica obszaru objętego planem
- linie rozgraniczające tereny o różnym przeznaczeniu lub różnych zasadach zagospodarowania
- nieprzekraczalne linie zabudowy
- przeznaczenie
- 1MN - teren zabudowy mieszkaniowej jednorodzinnej
- 1ZL - las
- 1KDD - teren drogi publicznej klasy dojazdowej
- wymiar określający wzajemne położenie elementów rysunku planu