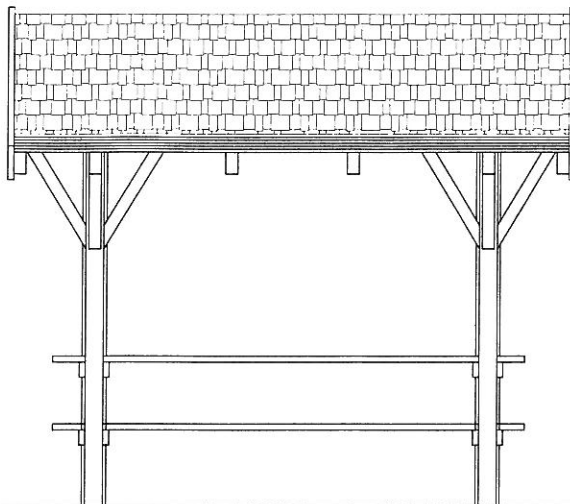
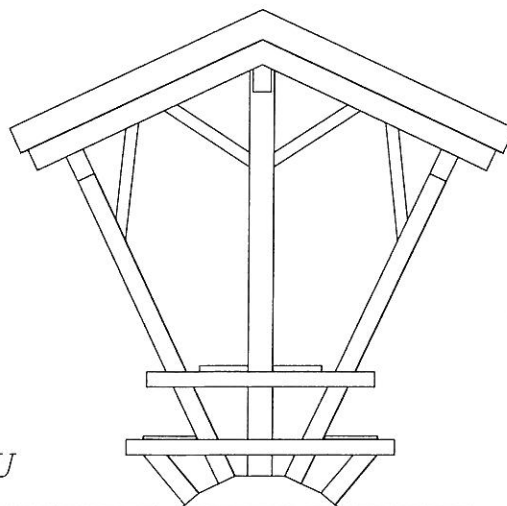


STAROSTWO POWIATOWE
W AUGUSTOWIE
BIURO ARCHITEKTURY I BUDOWNICTWA
16-300 Augustów, ul. 3 Maja 29
tel. 087 643 96 87, fax 087 643 96 91



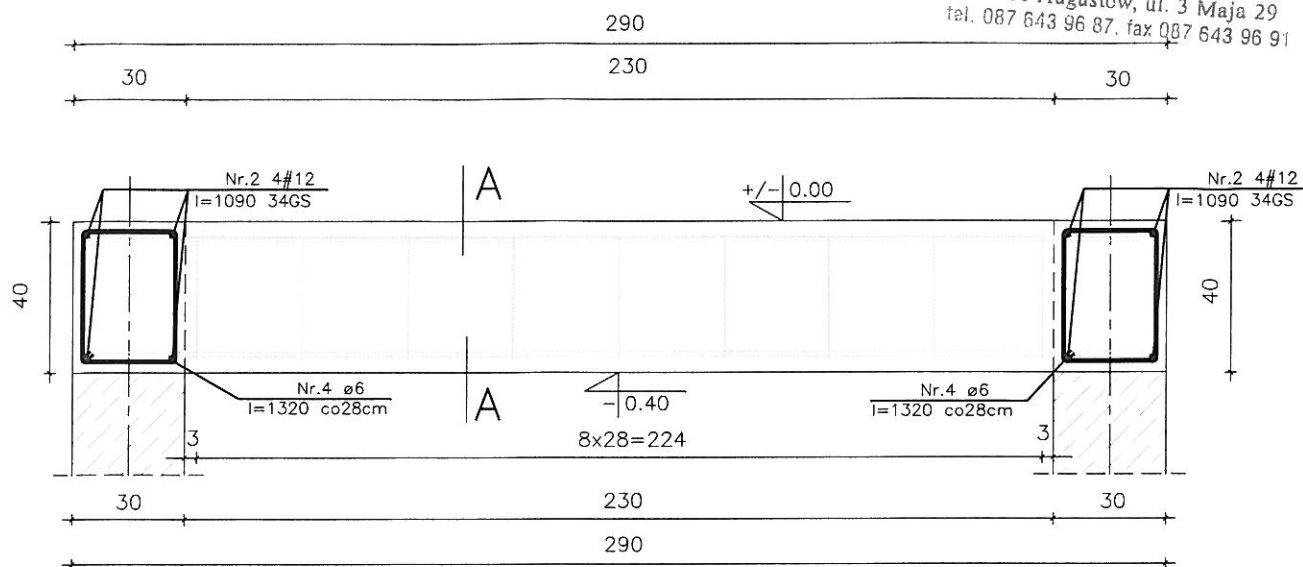
WIDOK



WIDOK SZCZYTU

SUWAŁKI, NOWEWCZA 93C, tel./fax/087/.../5531614 PRACOWNIA PROJEKTOWA PROTEKTOR	TYTUŁ RYSUNKU	WIATA 8 OSOBOWA – WIDOKI		SKALA	1:20
	NAZWA PRZEDSIĘWZIĘCIA	TEREN TURYSTYCZNO – WYPOCZYNKOWY		NR RYSUNKU	7 A
	ADRES INWESTYCJI NR GEDEZYJNY	JAZY DZIAŁKA NR 187/4			
	PROJEKT	ARCHITEKTONICZNO-BUDOWLANY		DATA	LISTOPAD 2007 r.
	PROJEKTANT nr uprawnień podpis	mgr inż. arch. P. P. Kuczyński nr uprawnień Bt/5/02 POIA nr PD-0127	SPRAWDZ. mgr inż. arch. D. Smiarowski nr uprawnień Bt/3/02 POIA nr PD-0194		

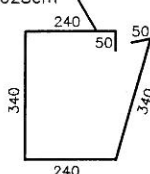
PROJEKT CHRONIONY USTAWĄ O PRAWIE AUTORSKIM



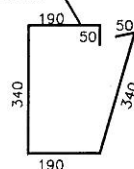
Nr.1 4#12 l=2840

2840

Nr.4 4#12
l=1260 co28cm



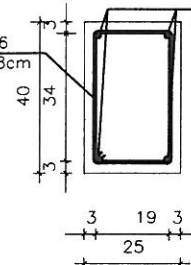
Nr.3 4#12
l=1160 co28cm



A-A

Nr.1 4#12
l=3185 34GS

Nr.3 4#12
l=1320 co28cm



WYKAZ STALI OPARCIA ZADASZENIA szt.1

L.p	Nr pręta	Długość [m]	Ilość [szt.]	STAL A-0 ø6-0,222	STAL A-III #12-0,888
1	1	2,84	4		11,36
2	2	1,09	8		8,72
3	3	1,16	8	9,28	
4	4	1,26	6	7,56	
DŁUGOŚĆ OGÓŁEM :				[m]	16,84
CIĘŻAR:				[kg]	0,222
CIĘŻAR RAZEM :				[kg]	3,74

ILOŚĆ: 1szt.

FORMAT A4 / 210x297mm/ skala 1:20

SUWAL_KL_NONIEWICZA_93C_tel/fax/087/5631614

PRACOWNIA
PROJEKTOWA
PROJEKT

TYTUŁ
RYSUNKU

WIATA 8 OSOBOWA –ZBROJENIE FUNDAMENTÓW

SKALA

1:20

NAZWA
PRZEDSIĘWZIĘCIA

TEREN TURYSTYCZNO – WYPOCZYNKOWY

ADRES
INWESTYCJI
NR GEDEZYJNY

JAZY DZIAŁKA NR 187/4

PROJEKT

ARCHITEKTONICZNO-BUDOWLANY

PROJEKTANT
nr uprawnień
podpis

mgr inż.arch.P.P.Kuczyński
nr upr.proj.b.o.Bł/5/02
POIA nr PD-0127

SPRAWDZ.

mgr inż.arch.D.Smiałowski
nr upr.proj.b.o.Bł/3/02
POIA nr PD-0194

NR RYSUNKU

8

A

DATA

LISTOPAD
2007 r.

PROJEKT CHRONIONY USTAWĄ O PRAWIE AUTORSKIM

ZESTAWIENIE ELEMENTÓW DREWNIANYCH WIATY 8-OSOBOWEJ

L.p	OZNACZENIE ELEMENTU NA RYSUNKU	NAZWA ELEMENTU	RODZAJ MATERIAŁU ASORTYMENT I KLASA JAKOŚCI	PRZEKRÓJ [mm]	DŁUGOŚĆ [mm]	ILOŚĆ [szt]	OBIĘTOŚĆ [m³]	POWIERZCHNIA [m²]
1	KR	KROKIEW	bale sosnowe III klasy	80x160	1725	12	0,266	
2	PL	PLATEW	krawędziaki sosnowe III klasy	120x180	3680	3	0,239	
3	S	SŁUP	bale okrągłe sosnowe III klasy	ø16	3008	2	0,124	
4	SS1	SŁUPEK SKOŚNY	belki sosnowe III klasy	120x120	2500	4	0,144	
5	SS2	SŁUPEK SKOŚNY	belki sosnowe III klasy	120x120	780	4	0,045	
6	KL1	KLESZCZ	deski sosnowe III klasy	40x100	1500	4	0,024	
7	KL2	KLESZCZ	deski sosnowe III klasy	40x100	1765	4	0,028	
8	M1	MIECZ	krawędziaki sosnowe III klasy	100x100	1125	4	0,045	
9	M2	MIECZ	krawędziaki sosnowe III klasy	100x100	715	2	0,014	
10	M3	MIECZ	łaty sosnowe III klasy	80x80	785	4	0,020	
11	M4	MIECZ	łaty sosnowe III klasy	80x80	716	8	0,037	
12	M5	MIECZ	łaty sosnowe III klasy	80x80	1035	4	0,027	
13	W	WIATROWNICA	deski sosnowe III klasy	40x180	1725	4	0,050	
14	OK	OKAP	deski sosnowe III klasy	25x100	3680	2	0,018	
15	Ds	SIEDZISKO	deski sosnowe III klasy	35x5	3160	2	0,111	
16	Dst	BLAT STOLU	deski sosnowe III klasy	80x5	3160	1	0,126	
RAZEM DREWNA: ~1,318m³								
17		DESKOWANIE PEŁNE	deski sosnowe III klasy	2,5x1725	3680	2		12,696
RAZEM DREWNA: ~12,696m²								
CIĘŻAR: 1,318x600+0,317x550=965,15 kg.								

UWAGA:
NIE UWZGLĘDNIONO DŁUGOŚCI ZAMKÓW

SUWAŁKI, NONIEWICZA, 93C, tel./fax 087/.../5631614 PRACOWNIA PROJEKTOWA	TYTUŁ RYSUNKU		WIATA 8 OSOB-ZEST.ELEM. DREWN		SKALA 1:20
	NAZWA PRZEDSIĘWZIĘCIA		TEREN TURYSTYCZNO – WYPOCZYNKOWY		
	ADRES INWESTYCJI NR GEDEZYJNY		JAZY DZIAŁKA NR 187/4		NR RYSUNKU 9 A
	PROJEKT		ARCHITEKTONICZNO-BUDOWLANY		
	PROJEKTANT nr uprawnień podpis		mgr inż. arch. P.P. Koczynski nr upr. proj. b.o. BI/5/02 POIA nr PD-0127		
PROJEKT OCHRONIONY USTAWĄ O PRAWIE AUTORSKIM					DATA LISTOPAD 2007 r.

STAROSTWO POWIATOWE
w Augustowie
WYDZIAŁ ARCHITEKTURY I BUDOWNICTWA
16-300 Augustów, ul. 3 Maja 29
tel. 087 643 96 87, fax 087 643 96 91

OSŁONA ŚMIETNIKÓW I TOY TOY